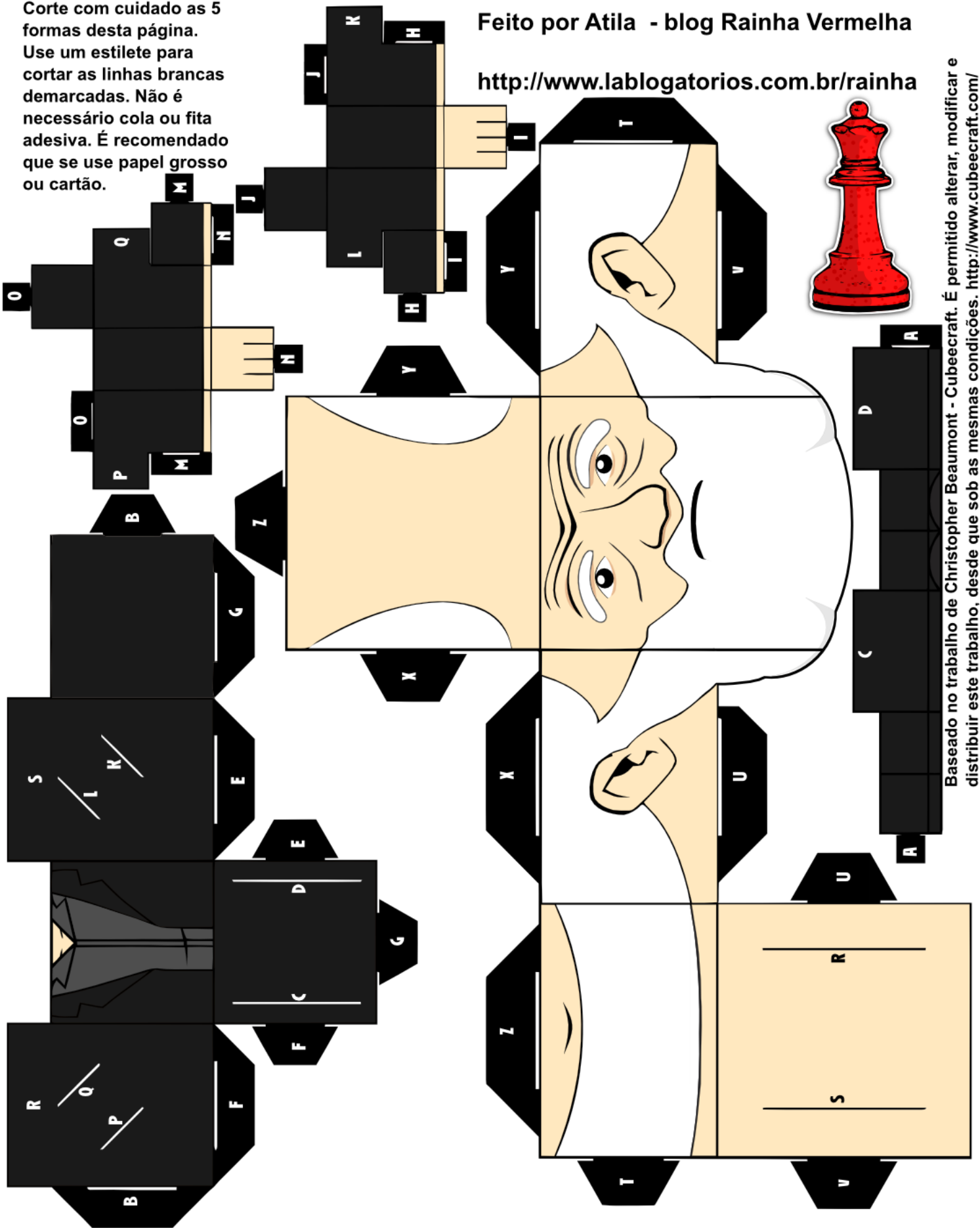


Corte com cuidado as 5 formas desta página. Use um estilete para cortar as linhas brancas demarcadas. Não é necessário cola ou fita adesiva. É recomendado que se use papel grosso ou cartão.

Feito por Atila - blog Rainha Vermelha

<http://www.lablogatorios.com.br/rainha>



Baseado no trabalho de Christopher Beaumont - Cubecraft. É permitido alterar, modificar e distribuir este trabalho, desde que sob as mesmas condições. <http://www.cubecraft.com/>